



VISUAL ARTS – 2023

Net exam date – 14 December 2023

1. Which is an example of 'Triad Colour-scheme'?

- (1) Yellow, Yellow-orange, Red
- (2) Yellow-orange, Red-purple, Blue-green
- (3) Blue, Yellow-red, Green
- (4) Blue-orange, Blue, Blue-green

1. कौनसा 'ट्रायड कलर स्कीम' का उदाहरण है ?

- (1) पीला, पीला-नारंगी, लाल
- (2) पीला-नारंगी, लाल-बैंगनी, नीला-हरा
- (3) नीला, पीला-लाल, हरा
- (4) नीला-नारंगी, नीला, नीला हरा

2. Which of this medium is very close to Relief Sculpture?

- (1) Lithography
- (2) Serigraphy
- (3) Viscosity
- (4) Dry point

2. कौनसा माध्यम रिलीफ मूर्तिकला के बिल्कुल निकट है:

- (1) लिथोग्राफी
- (2) सेरिग्राफी
- (3) विस्कोसिटी
- (4) ड्राई-प्वाइंट

3. Circular pad used by Japanese Relief print makers for Burnishing.

- (1) Gauge
- (2) Burnisher
- (3) Barren
- (4) Roller

3. जापानी रिलीफ छापा चित्रकारों द्वारा बर्निशिंग के लिए प्रयुक्त सर्कुलर पैड है :

- (1) गौज
- (2) बर्निशर
- (3) बेरन
- (4) रोलर

4. Multibit Scanner capture colour information in which of the following format?

- (1) Only Black
- (2) RGB
- (3) CMYB
- (4) Primary colours only

4. मल्टीबिट स्कैनर किस फॉर्मेट में कलर सूचना ग्रहण करता है?

- (1) केवल श्याम (ब्लैक)
- (2) आर.जी.बी. (RGB)
- (3) सी.एम.वाई.बी. (CMYB)
- (4) केवल प्राथमिक कलर्स

5. Name the philosopher who said 'Beauty is Perfection'?

- (1) Leo Tolstoy
- (2) Baumgarten
- (3) Ruskin
- (4) Hegel

5. उस दार्शनिक का नाम बताइए जिसने कहा था, "सौंदर्य सम्पूर्णता है" (Beauty is perfection)

- (1) लियो टॉलस्टॉय
- (2) बौमगार्टिन
- (3) रस्किन
- (4) हेगल

6. Identify the odd one who is not associated with Renaissance period painters.

- (1) Donatello
- (2) Boticelli
- (3) Leonardo-da Vinci
- (4) Titian

6. उस व्यक्तित्व को पहचानिए जिसका संबंध नवजागरण काल के चित्रकारों से नहीं है:

- (1) डोनाटेल्लो
- (2) बोटिशेली
- (3) लियोनार्डो-डा विन्सी
- (4) टिशियन

7. In which cave of Ajanta 'Syama Jatak' is painted ?

- (1) 1 (2) 2
(3) 10 (4) 9

7. अजंता की किस गुफा में 'स्यामा जातक' चित्रित है?

- (1) 12 (2) 2
(3) 10 (4) 9

8. The important movement towards developing a "world language without words" is known as:

- (1) Monotype (2) Prototype
(3) Isotype (4) Phototype

8. 'शब्द रहित विश्व भाषा' विकसित करने की दिशा में महत्वपूर्ण आंदोलन को किस नाम से जाना जाता है :

- (1) मोनोटाइप (2) प्रोटोटाइप
(3) आइसोटाइप (4) फोटोटाइप

9. Largest Buddhist temple situated in Java Indonesia is known as:

- (1) Angkorvat temple
(2) Borobudur temple
(3) Prambanan temple
(4) Momoyama temple

9. जावा इंडोनेशिया में स्थित सबसे बड़े बौद्ध मंदिर को किस नाम से जाना जाता है?

- (1) अंगकोरवट मंदिर
(2) बोरोबुदुर मंदिर
(3) प्रम्बनन मंदिर
(4) मोमोयामा मंदिर

10. Kantha embroidery belongs to which state?

- (1) West Bengal (2) Odissa
(3) Maharastra (4) Rajasthan

कांथा कशीदाकारी का सम्बंध किस राज्य से है?

- (1) पश्चिम बंगाल (2) ओडिसा
(3) महाराष्ट्र (4) राजस्थान

11. Choose the incorrect match of iconography of the Brahmanical figures at Mathura.

- (1) Ganesha - Nude
(2) Surya - Kavach
(3) Visnu - Gada
(4) Indra - Crown

11. मथुरा में ब्राह्मणवादी प्रतिमा विज्ञान के गलत विकल्प का चयन कीजिए :

- (1) गणेश - नग्न
(2) सूर्य - कवच
(3) विष्णु - गदा
(4) इंद्र - ताज

12. Name the book in which the author Ajitoomar Mookerjee has mentioned about Jadu-patuas paintings of mural style in the temples of Bankura district.

- (1) Folk Art of Bengal
(2) Ancient Indian Art and Culture
(3) Medieval Art and culture
(4) Indian Art History

12. उस पुस्तक का नाम बताइए जिसके लेखक अजीतकुमार मुखर्जी ने बांकुरा जिले के मंदिरों में म्यूरल शैली की जदु-पटुआ चित्रों के बारे में लिखा है:

- (1) फॉक आर्ट ऑफ बंगाल
(2) एंसियंट इंडियन आर्ट एण्ड कल्चर
(3) मेडिवल आर्ट एण्ड कल्चर
(4) इंडियन आर्ट हिस्ट्री

13. In which art period mixture of Hellenistic and Buddhist forms are seen?

- (1) Gandhara Art (2) Mauryan Art
(3) Mathura Art (4) Gupta period

13. किस कला काल में यूनानी और बौद्ध स्वरूपों का संमिश्रण दिखाई पड़ता है :

- (1) गांधार कला (2) मौर्य कला
(3) मथुरा कला (4) गुप्त काल

14. In which of the following Mudra, Buddha sits in the pralambapada asana carved in cave no.16 of Ajanta ?

- (1) Shiv linga mudra
(2) Dharmachakra mudra
(3) Lotus mudra
(4) Surya mudra

14. अजंता के गुफा नम्बर 16 में निम्नलिखित में से किस मुद्रा में बुद्ध को प्रलम्ब पद आसन में न में बैठे हुए उत्केरित किया गया है?

- (1) शिव लिंग मुद्रा
(2) धर्मचक्र मुद्रा
(3) लोटस मुद्रा
(4) सूर्य मुद्रा

15. Mark the birthplace of the Kangra style of In dia painting in 1405 by Raja Hari Chand.

- (1) Jammu (2) Garhwal
(3) Guler (4) Chamba

15. राजा हरी चंद्र द्वारा 1405 में भारतीय चित्रकला की कांगड़ा शैली के उद्भव स्थल बताए।

- (1) जम्मू (2) गढ़वाल
(3) गुलेर (4) चम्बा

16. The story of the elephant who nurtures his blind parents in Vihara 17 of Ajanta is called as:

- (1) Syama Jatak
(2) Satdanta (Shaddanta) Jatak
(3) Matripasak Jatak
(4) Vishvantar Jatak

16. उस हाथी की कहानी जो अंजता के विहार 17 में अपने अंधे माता-पिता का लालन पालन करता है, कहलाती है:

- (1) स्यामा जातक
(2) शतदन्तक (शदन्त) जातक
(3) मातृपोशक जातक
(4) विश्वान्तर जातक

17. Who was the proponent of Alankar Theory?

- (1) Anand Vardhan (2) Acharya Vaman
(3) Bharat Muni (4) Acharya Bhamah

17. अलंकार सिद्धांत के प्रतिपादक कौन थे?

- (1) आनंद वर्धन (2) आचार्य वामन
(3) भरत मुनि (4) आचार्य भामह

18. Which of the following female artist is not associated with Baroda ?

- (1) Kishori Kaul
(2) Rini Dhumal
(3) Mrinalini Mukharjee
(4) Anjole Ela Menon

18. निम्नलिखित में से कौन-सी महिला कलाकार का संबंध संबंध बड़ौदा से नहीं है?

- (1) किशोरी कौल (2) रिनि धूमाल
(3) मृनलिनी मुखर्जी (4) अंजोली इला मेनन

19. In which year was Triennial Indian International event launched ?

- (1) 1997 (2) 1968
(3) 1954 (4) 1970

19. त्रिवर्षीय भारतीय अंतरराष्ट्रीय समारोह का शुभारंभ किस वर्ष हुआ था ?

- (1) 1997 (2) 1968
(3) 1954 (4) 1970

20. Famous artist Rembrandt was born in which place?

- (1) Peris (2) Leiden
(3) Malaga (4) Antwerp

20. प्रसिद्ध कलाकार रेम्ब्रान्त का जन्म किस स्थान पर हुआ था?

- (1) पेरिस (2) लिडेन
(3) मलागा (4) एन्टवर्प

21. Which of the following is mathematical ratio of the sides that creates an organic, balanced and aesthetically pleasing composition?

- (1) 1:1.613 (2) 1:1.617
(3) 1:1.618 (4) 1:1.619

21. निम्नलिखित में से कौन-सा उन भुजाओं का गणितीय अनुपात है जो एक जैविक, संतुलित और सौंदर्य की दृष्टि से मोहक संरचना का निर्माण करती है:

- (1) 1:1.613 (2) 1:1.617
(3) 1:1.618 (4) 1:1.619

22. Why is corporate advertising controversial?

- (1) Corporate advertising is a waste of money
(2) Consumer aren't interested in this type of advertising
(3) This is costly form of corporate self indulgence
(4) All of above

22. कॉरपोरेट विज्ञापन विवादास्पद क्यों होते हैं ?

- (1) कॉरपोरेट विज्ञापन का अपव्यय है।
(2) इस प्रकार के विज्ञापनों में उपभोक्ताओं की रुचि नहीं होती है।
(3) यह कॉरपोरेट असंयम का खर्चीला स्वरूप है।
(4) उपर्युक्त सभी

23. The name or style under which a firm does its business for particular class of goods is called

- (1) Logo (2) Trade name
(3) Symbol (4) Pictogramme

23. नाम या शैली जिसके अंतर्गत कोई फर्म किसी विशेष वर्ग की वस्तुओं का व्यापार करती है कहलाती है।

- (1) लोगो (2) ट्रेडनाम
(3) प्रतीक (4) पिक्टोग्राम

24. Famous poster "I want you for US Army" for military recruiting was made by which of the following designers?

- (1) James Montgomery Fragg
(2) James Baldwin
(3) Otto Lehmann
(4) Hans Rudi Erdt

24. सेना में भर्ती के लिए प्रसिद्ध पोस्टर "I want you for US Army" निम्नलिखित में से किस डिजाइनर की कृति थी ?

- (1) जैम्स मोन्टगॉमरी फ्राग
(2) जैम्स बाल्डविन
(3) ओटो लेहमन
(4) हंस रुडी ईर्ड

25. The poster through which first election in Germany opened to women titled "Frauen" (women) in which year.

- (1) 1919 (2) 1918
(3) 1920 (4) 1930

25. "फ्रॉयन" (महिलाएं) नामक पोस्टर जिसके माध्यम से जर्मनी में चुनावों को पहली बार महिलाओं के लिए खोला गया था, किस वर्ष में निकला था?

- (1) 1919 (2) 1918

(3) 1920

(4) 1930

26. Who was the first Indian artist who went abroad to learn Graphic Art?

- (1) Gaganendranath Tagore
- (2) Mukul Chandra Dey
- (3) Rabindranath Tagore
- (4) Raja Ravi Verma

26. पहला भारतीय कलाकार कौन था जो ग्राफिक आर्ट सीखने विदेश गया था ?

- (1) गगनैन्द्र लाल टैगोर
- (2) मुकुल चंद्र डे
- (3) रबिंद्रनाथ टैगोर
- (4) राजा रवि वर्मा

27. Woodcut printed from 29 blocks, A long series of changing shapes by M. C. Escher is known as:

- (1) Melancholia - I
- (2) Metamorphose
- (3) Apocalypse
- (4) The battle of Naked men

एम. सी. एशर कृत बदलती आकृतियों की लंबी श्रृंखला, " 1, " जो 29 ब्लॉक्स के द्वारा छापी गयी, किस नाम से जानी जाती है?

- (1) मेलनकोलिया - 1
- (2) मेटामोर्फोस
- (3) एपोकैलिप्स
- (4) द बैटल ऑफ नेकेड मेन

28. Engraving by Ramchand Roy in Anand Mangal (oonoodah mongal) book was published in the year

- (1) 1820
- (2) 1900
- (3) 1816
- (4) 1822

"आनंद मंगल" (Oonoodah Mongal) पुस्तक जिसमें रामचंद्र रॉय द्वारा उकेरित चित्र था, था, किस वर्ष प्रकाशित हुई ?

- (1) 1820
- (2) 1900
- (3) 1816
- (4) 1822

29. "The Vista" is a dry point, by which of the following artists.

- (1) Pablo Picasso
- (2) Rembrandt
- (3) Francisco de Goya
- (4) Max Beck Mann

29. "द विस्टा" निम्नलिखित में से से किस कलाकार का ड्राई प्वाइंट है?

- (1) पॉब्लो पिकासो
- (2) रेम्ब्रां
- (3) फ्रांसिस्को डे गोया
- (4) मैक्स बेकमैन

30. According to 'Ukiyo-e' definition which is correct:

- (1) 'Paint the Nature as it is'
- (2) Creating 'Shunga Secretly
- (3) 'Celebration of the passing scene'
- (4) 'Copy the art works of Europeans'

30. यूकियो-ई (UKIYO-e) परिभाषा के अनुसार कौन-सा सही है?

- (1) 'प्रकृति का ज्यों का त्यों चित्रण'
- (2) 'शुंगा का चोरीछुपे सृजन'
- (3) 'गुजरते दृश्य का उत्सव मनाना'
- (4) 'यूरोपवासियों की कलाकृतियों की नकल करना'

31. Who was the Sculptor of 'Pieta at St. Peter's church.

- (1) Michelangelo (1475-1564)
- (2) Raphael (1483-1520)
- (3) Durer Albrecht (1471-1528)
- (4) Giorgione (1475/8-1510)

31.सेन्ट पीटर्स चर्च में 'पियटा' शिल्प के शिल्पकार कौन थे ?

- (1) माइकेल एंजेलो (1475-1564)
- (2) राफेल (1483-1520)
- (3) ड्युरर अल्बर्ट (1471-1528)
- (4) ज्योर्जियोन (1475/8-1510)

32. Who is known for using various kinds of material in his sculptures?

- (1) Rajendra Tikku (2) P. V. Jankiram
- (3) Jeram patel (4) Ajit Chakraborty

32. अपनी मूर्तियों में विभिन्न प्रकार के माध्यमों का प्रयोग करने के लिए कौन प्रसिद्ध हैं?

- (1) राजेंद्र टिक्कू (2) पी.वी. जानकीराम
- (3) जेराम पटेल (4) अजीत चक्रवर्ती

33.The section of a piece mould that contains all the actual mould sections holding them in their correct position is called:

- (1) Waist mould (2) Mother mould
- (3) Flexible mould (4) Investment mould

33. किसी कलाकृति का वह खंड जो वास्तविक मोल्ड के सभी हिस्सों को को उनकी सही स्थिति में में थामें रखता है, कहलाता है:

- (1) वैस्ट मोल्ड (2) मदर मोल्ड
- (3) फ्लेक्सिबल मोल्ड (4) इन्वेस्टमेंट मोल्ड

34.Stoneware in a hard non-porous fired clay backed at temperature up to:

- (1) 1400°C (2) 1500°C
- (3) 1550°C (4) 1600°C

34. स्टोन्वेयर जो एक प्रकार का छिद्ररहित एवं कठोर मृद है, को अधिकतम किस तापमान तक पकाया जा सकता है?

- (1) 1400°C (2) 1500°C

(3) 1550°C

(4) 1600°C

35.Who was the Sculptor of famous stone Sculpture "Abacus" installed at Baroda ?

- (1) Mahendra Pandya
- (2) Sankho Chaudhari
- (3) Balbir Singh Katt
- (4) Nagji Patel

35. बड़ोदरा में स्थापित प्रसिद्ध मूर्ति "अबैकस" के शिल्पी कौन थे ?

- (1) महेंद्र पण्ड्या (2) शंखो चौधरी
- (3) बलबीर सिंह कट्ट (4) नागजी पटेल

36.In which of the following architectural style, Modhera Sun Temple was built ?

- (1) Solanki (2) Dravidian
- (3) Vesara (4) Nagar

36. मोढेरा सूर्य मंदिर का निर्माण निम्नलिखित में से किस वास्तुकला शैली में हुआ था?

- (1) सोलंकी (2) द्रविडियन
- (3) वेसर (4) नागर

37.Daya Ram Sahni was associated in excavation done in ?

- (1) Harrappa (2) Mohenjodaro
- (3) Rakhigarhi (4) Dhaulaveera

37. दया राम साहनी का संबंध में किस की गई खुदाई से था।

- (1) हड़प्पा (2) मोहनजोदड़ो
- (3) राखीगढ़ी (4) घौलावीरा

38.In Artist's pigment colour theory, when 3 primary colours are mixed together which colour is formed ?

- (1) Olive green (2) White
- (3) Grey (4) black

38. कलाकार के रंगरंजक रंग सिद्धांत में जब 3 प्राथमिक रंगों को आपस में मिलाया जाता है तो कौन-सा रंग बनता है?

- | | |
|-------------------|----------|
| (1) जैतूनी हरा | (2) सफेद |
| (3) धूसर (धुंधला) | (4) काला |

39. 'Wash out' is used in print making for:

- (1) To spread out on plate for Aquatint
- (2) To etch the stone or plate
- (3) To remove old ink or drawing from a stone or plate
- (4) To remove gum and re sensitize the stone or plate

39. छापाकला में 'वाश आउट' का प्रयोग किसके लिए होता है?

- (1) अक्वाटिंट में प्लेट को बिछाने के लिए
- (2) प्रस्तर या प्लेट को एच के लिए
- (3) किसी प्रस्तर या प्लेट से पुरानी स्याही या चित्र को हटाने के लिए
- (4) गोंद को हटाने और प्रस्तर या प्लेट को पुनः सुग्राही बनाने के लिए

40. Biscuit firing is related with:

- (1) Terracotta
- (2) Bronze casting
- (3) Glaze on ceramics
- (4) Patina on sculpture

40. बिस्कुट फायरिंग का संबंध किससे है?

- (1) टेराकोटा
- (2) कांस्य की ढलाई
- (3) चीनी मिट्टी के बर्तनों को चमकाने के लिए
- (4) मूर्तियाँ पर पतीना

41. Which of the following are examples of 'Symmetrical Balance'?

- (A) Balance of Contrast

(B) Alternate Balance

(C) Vertical Balance

(D) Balance by weight

(E) Diagonal Balance

Choose the correct answer from the options given below:

(1) (A), (C) and (E) Only

(2) (B) and (D) Only

(3) (A), (D) and (E) Only

(4) (B), (C) and (E) Only

41. निम्नलिखित में से कौन कौन सममितीय संतुलन के उदाहरण है?

(A) व्यतिरेकी संतुलन

(B) एकांतर संतुलन

(C) उर्ध्वस्थ संतुलन

(D) भार संतुलन

(E) विकर्णीय संतुलन

नीचे दिए गए विकल्पों में से सही उत्तर का चयन कीजिए:

(1) केवल (A), (C) और (E)

(2) केवल (B) और (D)

(3) केवल (A), (D) और (E)

(4) केवल (B), (C) और (E)

42. From the following choose which are important divisions of design ?

(A) Naturalisation

(B) Multicoloured

(C) Conventional or decorative

(D) Abstract

Choose the correct answer from the options given below:

(1) (A), (C) and (D) Only

(2) (A), (B) and (D) Only

(3) (C) and (D) Only

(4) (A) and (C) Only

42. निम्नलिखित में अभिकल्पन (डिजाइन) के महत्वपूर्ण वर्गीकरण है :

- (A) प्रकृतिवादी
- (B) बहुरंगी/बहुवर्णीय
- (C) पारंपारिक या आलंकारिक
- (D) अमूर्त

नीचे दिए गए विकल्पों में से सही उत्तर का चयन कीजिए :

- (1) केवल (A), (C) और (D)
- (2) केवल (A), (B) और (D)
- (3) केवल (C) और (D)
- (4) केवल (A) और (C)

43. Which are basic elements of advertising?

- (A) Idea (B) Point
- (C) Symbol (D) Logo
- (E) Rhythm

Choose the correct answer from the options given below:

- (1) (A), (C) and (E) Only
- (2) (A), (C) and (D) Only
- (3) (C), (D) and (E) Only
- (4) (B), (C) and (E) Only

43. विज्ञापन के मूलभूत घटक कौन-से हैं?

- (A) विचार (B) बिंदु
- (C) प्रतीक (D) लोगो
- (E) लयबद्धता

नीचे दिए गए विकल्पों में से सही उत्तर का चयन कीजिए :

- (1) केवल (A), (C) और (E)
- (2) केवल (A), (C) और (D)
- (3) केवल (C), (D) और (E)
- (4) केवल (B), (C) और (E)

44. Which of the following statement do not relate to the development of printing technology by movable types?

- (A) Movable type was discovered by Gutenberg
- (B) The above discovery was made in late 19th Century
- (C) This discovery gave birth to offset printing
- (D) The first book printed with movable types was a bible
- (E) Lead was used mixed with iron for making these movable types

Choose the correct answer from the options given below:

- (1) (A), (C) and (D) Only
- (2) (B), (C) and (E) Only
- (3) (A) and (D) Only
- (4) (C), (D) and (E) Only

44. चल टाइप से मुद्रण प्रौद्योगिकी के विकास के संबंध में निम्नलिखित में से कौन-से कथन संगत नहीं है?

- (A) गुटनबर्ग ने चल टाइप की अन्वेषण किया था।
- (B) उपर्युक्त अन्वेषण 19 वीं शताब्दी के उत्तरार्द्ध में किया गया था।
- (C) इस अन्वेषण से ऑफसेट मुद्रण का जन्म हुआ।
- (D) चल टाइप से प्रथम मुद्रित पुस्तक बाईबिल थी।
- (E) चल टाइप बनाने में शीशा और लौह धातु के मिश्रण का प्रयोग किया जाता था।

नीचे दिए गए विकल्पों में से सही उत्तर का चयन कीजिए :

- (1) केवल (A), (C) और (D)
- (2) केवल (B), (C) और (E)
- (3) केवल (A) और (D)
- (4) केवल (C), (D) और (E)

45. Mark the chief features of Khajuraho style of temples.

- (A) Specimen of Nagar style
- (B) Hindu and Jain temples
- (C) The interior is decorated with paintings only
- (D) Temple is constructed on a tall and grand podium
- (E) Meenakshi temple at Madurai is notable example

Choose the correct answer from the options given below:

- (1) (A), (B) and (D) Only
- (2) (C), (D) and (E) Only
- (3) (A) (D) Only
- (4) (B) and (C) Only

45. खजुराहो शैली के मंदिरों की प्रमुख विशेषताओं को चिह्नित कीजिए :

- (A) नागर शैली का निदर्श
- (B) हिंदू और जैन मंदिर
- (C) आंतरिक भाग का केवल चित्रकला से अलंकरण
- (D) मंदिर विशाल और ऊँची पीठिका पर निर्मित किया गया है।

(E) मदुरई का मीनाक्षी मंदिर एक उल्लेखनीय उदाहरण है।

नीचे दिए गए विकल्पों में से सही उत्तर का चयन कीजिए :

- (1) केवल (A), (B) और (D)
- (2) केवल (C), (D) और (E)
- (3) केवल (A) और (D)
- (4) केवल (B) और (C)

46. Identify the famous paintings of Narayan Shridhar Bendre.

- (A) The Sunflower
- (B) The Threshing
- (C) The journey's End
- (D) The cow and the calf

Choose the correct answer from the options given below :

- (1) (D) and (B) Only
- (2) (C) and (A) Only
- (3) (B) and (C) Only
- (4) (A) and (D) Only

46. नारायण श्रीधर बेंद्रे के प्रसिद्ध चित्रों की पहचान कीजिए।

- (A) दि सन फ्लावर
- (B) दि थ्रेशिंग
- (C) दि जर्नीस इंड
- (D) दि काऊ एण्ड दि कॉफ

नीचे दिए गए विकल्पों में से सही उत्तर का चयन कीजिए :

- (1) केवल (D) और (B)
- (2) केवल (C) और (A)
- (3) केवल (B) और (C)
- (4) केवल (A) और (D)

47. Identify the bronze statues of Greek art.

- (A) Charioteer of Delphi
- (B) Discobolos
- (C) Doryphoros
- (D) Praxiteles
- (E) Athenian maidens

Choose the correct answer from the options given below:

- (1) (A), (B) and (C) Only
- (2) (B), (C) and (D) Only
- (3) (C), (D) and (E) Only
- (4) (E), (A) and (B) Only

47. यूनानी कला की कांस्य मूर्तियों की पहचान कीजिए :

- (A) चैरियटियर आफ डेलफी
- (B) डिस्कबोलोस
- (C) डोरीफोरस
- (D) प्राक्सीटेल्स
- (E) एथिनियन मेडेंस

नीचे दिए गए विकल्पों में से सही उत्तर का चयन कीजिए :

- (1) केवल (A), (B) और (C)
- (2) केवल (B), (C) और (D)
- (3) केवल (C), (D) और (E)
- (4) केवल (E), (A) और (B)

48. Select the artist of Pop Art movement ?

- (A) Joan Miro (B) Richard Lindner
- (C) Andy Warhol (D) Otto Mueller
- (E) Jean Arp

Choose the correct answer from the options given below:

- (1) (A) and (B) Only
- (2) (B) and (C) Only
- (3) (A), (C) and (D) Only
- (4) (B), (D) and (E) Only

48. निम्नलिखित में से पॉप कला आंदोलन के कलाकारों का चयन कीजिए:

- (A) जॉन मिरो (B) रिचर्ड लिंडनर
- (C) एंडी वारहोल (D) ओट्टो म्यूलर
- (E) ज्यॉ आर्प

नीचे दिए गए विकल्पों में से सही उत्तर का चयन कीजिए

- (1) केवल (A) और (B)
- (2) केवल (B) और (C)
- (3) केवल (A), (C) और (D)
- (4) केवल (B), (D) और (E)

49. Identify the Artworks by Duchamp.

- (A) Coffee mill (B) Day light saving
- (C) The Bride stripped by her Bachelor's even
- (D) The Fountain (E) Tilled Field

Choose the correct answer from the options given below:

- (1) (A), (C) and (D) Only
- (2) (B), (C) and (D) Only
- (3) (C), (D) and (E) Only
- (4) (B), (D) and (E) Only

49. डुशैम्प की कलाकृतियों की पहचान कीजिए:

- (A) काफी मिल
- (B) डे लाइट सेविंग
- (C) दि ब्राइड स्ट्रिप्ड बाय हर बैचलर्स इवेन
- (D) दि फाउंटेन
- (E) टिल्ड फील्ड

नीचे दिए गए विकल्पों में से सही उत्तर का चयन कीजिए:

- (1) केवल (A), (C) और (D)
- (2) केवल (B), (C) और (D)
- (3) केवल (C), (D) और (E)
- (4) केवल (B), (D) और (E)

50. Leonardo Da Vinci was famous as:

- (A) Painter (B) Sculptor
- (C) Advocate (D) Architect
- (E) Actor

Choose the correct answer from the options given below :

- (1) (B), (C) and (E) Only
- (2) (A), (C) and (D) Only
- (3) (A), (B) and (D) Only
- (4) (B), (C) and (D) Only

50. लियोनार्दो द विंसी किस रूप में विख्यात थे ?

- (A) चित्रकार
- (B) मूर्तिकार
- (C) अधिवक्ता
- (D) वास्तुकलाविद
- (E) अभिनेता

नीचे दिए गए विकल्पों में से सही उत्तर का चयन कीजिए :

- (1) केवल (B), (C) और (E)
- (2) केवल (A), (C) और (D)
- (3) केवल (A), (B) और (D)
- (4) केवल (B), (C) और (D)

51. Identify the paintings of Nandlal Bose.

- (A) Mother and Child
- (B) Karna worshipping the sun
- (C) Vow of Bhishma
- (D) Shiva Drinking Poison
- (E) Krishna and Bal Ram

Choose the correct answer from the options given below:

- (1) (A), (B) and (C) Only
- (2) (B), (C) and (D) Only
- (3) (C), (D) and (E) Only
- (4) (A), (D) and (E) Only

51. नंदलाल बोस के चित्रों की पहचान कीजिए :

- (A) मदर एण्ड चाइल्ड
- (B) कर्ण वशीपिंग दि सन
- (C) वो आफ भीष्म
- (D) शिव ड्रिंकिंग प्वायजन
- (E) कृष्ण एण्ड बलराम

नीचे दिए गए विकल्पों में से सही उत्तर का चयन कीजिए:

- (1) केवल (A), (B) और (C)
- (2) केवल (B), (C) और (D)
- (3) केवल (C), (D) और (E)
- (4) केवल (A), (D) और (E)

52. Identify the Rasa from the following.

- (A) Srinagar (B) Utsaha
- (C) Bhaya (D) Vibhatsa
- (E) Vismaya

Choose the correct answer from the options given below :

- (1) (A) and (D) Only
- (2) (B), (C) and (E) Only
- (3) (C), (D) and (E) Only
- (4) (B), (C) and (D) Only

52. निम्नलिखित में से रस की पहचान कीजिए :

- (A) शृंगार (B) उत्साह

- (C) भय (D) विभत्स

- (E) विस्मय

नीचे दिए गए विकल्पों में से सही उत्तर का चयन कीजिए :

- (1) केवल (A) और (D)
- (2) केवल (B), (C) और (E)
- (3) केवल (C), (D) और (E)
- (4) केवल (B), (C) और (D)

53. Out of given methods of reproduction, Choose the most suitable printing processes for large number of print production.

- (A) Flexography (B) Collography
- (C) Lithography (D) Offset
- (E) Gravure

Choose the correct answer from the options given below:

- (1) (A), (C) and (D) Only
- (2) (B), (C) and (D) Only
- (3) (A), (D) and (E) Only
- (4) (C), (D) and (E) Only

53. पुनरुत्पादन की निम्नलिखित विधियों में अधिक संख्या में मुद्रण उत्पादन हेतु सर्वाधिक उचित मुद्रण प्रक्रियाएं हैं?

- (A) फ्लेक्सोग्राफी (B) कोलोग्राफी
- (C) लिथोग्राफी (D) आफसेट
- (E) ग्रैवर

नीचे दिए गए विकल्पों में से सही उत्तर का चयन कीजिए:

- (1) केवल (A), (C) और (D)
- (2) केवल (B), (C) और (D)
- (3) केवल (A), (D) और (E)
- (4) केवल (C), (D) और (E)

54. Visual communication consist of following elements.

- (A) Signs (B) Symbols
(C) Music (D) Typography

Choose the correct answer from the options given below:

- (1) (B), (C) and (D) Only
(2) (A) and (D) Only
(3) (A), (B) and (D) Only
(4) (B) and (D) Only

54. निम्नलिखित में से दृश्य सम्प्रेषण में कौन-कौन सम्मिलित हैं ?

- (A) संकेत (B) प्रतीक
(C) संगीत (D) टाइपोग्राफी/मुद्रण कला

नीचे दिए गए विकल्पों में से सही उत्तर का चयन कीजिए :

- (1) केवल (B), (C) और (D)
(2) केवल (A) और (D)
(3) केवल (A), (B) और (D)
(4) केवल (B) और (D)

55. Visual quality of Art Nouveau are:

- (A) Organic (B) Geometric
(C) Plant like line (D) Flowery
(E) Abstract

Choose the correct answer from the options given below:

- (1) (B), (C) and (E) Only
(2) (A), (C) and (D) Only
(3) (A), (B) and (D) Only
(4) (A), (C) and (E) Only

55. आर्ट नोवो की दृश्य गुणवत्ता है:

- (A) जैविक (B) ज्यामित्तीय
(C) रेखा सदृश पादप (D) पुष्पमय/अलंकृत
(E) अमूर्त

नीचे दिए गए विकल्पों में से सही उत्तर का चयन कीजिए :

- (1) केवल (B), (C) और (E)
(2) केवल (A), (C) और (D)
(3) केवल (A), (B) और (D)
(4) केवल (A), (C) और (E)

56. Following are the parts of the Font Anatomy.

- (A) Cross Bar (B) Base line
(C) Shoulder (D) Loop
(E) Capital

Choose the correct answer from the options given below:

- (1) (A), (B) and (E) Only
(2) (B), (D) and (E) Only
(3) (C), (D) and (E) Only
(4) (A), (C) and (D) Only

56. फॉन्ट टाइपवर्ग संरचना के भाग कौन से हैं?

- (A) क्रॉस बार (B) बेस लाइन
(C) शोल्डर (D) लूप
(E) कैपिटल

नीचे दिए गए विकल्पों में से सही उत्तर का चयन कीजिए :

- (1) केवल (A), (B) और (E)
(2) केवल (B), (D) और (E)
(3) केवल (C), (D) और (E)
(4) केवल (A), (C) और (D)

57. Advertising is considered to be :

- (A) Art
(B) Science
(C) Hobby
(D) Business
(E) Exhibition

Choose the correct answer from the options given below :

- (1) (A), (B) and (C) Only
(2) (B), (C) and (D) Only
(3) (C), (D) and (E) Only
(4) (A), (B) and (D) Only

57. विज्ञापन को माना जाता है :

- (A) कला (B) विज्ञान
(C) शौक (D) व्यापार
(E) प्रदर्शन

नीचे दिए गए विकल्पों में से सही उत्तर का चयन कीजिए :

- (1) केवल (A), (B) और (C)
(2) केवल (B), (C) और (D)
(3) केवल (C), (D) और (E)
(4) केवल (A), (B) और (D)

58. Artists who does not belong to Bat-Tala print making scene:

- (A) Bampada Banerjee
(B) Gobindchandra Roy
(C) Nityalal Dutta
(D) Vasudeo H. Pandya
(E) Madhavchandra Das

Choose the correct answer from the options given below :

- (1) (B), (C) and (E) Only
(2) (A) and (D) Only
(3) (A), (C) and (E) Only
(4) (A) and (B) Only

58. निम्नलिखित में से कौन से कलाकार बट तला छापा निर्माण दृश्यावली से संबंधित नहीं है?

- (A) बांमापाड़ा बनर्जी (B) गोविंद चंद्र रॉय
(C) नित्यलाल दत्त (D) वासुदेव एच. पांड्या
(E) मानवचंद्र दास

नीचे दिए गए विकल्पों में से सही उत्तर का चयन कीजिए :

- (1) केवल (B), (C) और (E)
(2) केवल (A) और (D)
(3) केवल (A), (C) और (E)
(4) केवल (A) और (B)

59. Artist who made print, on the similar title as 'Bapuji'?

- (A) Krishna Ahuja (B) Nandlal Bose
(C) Mukul Day (D) Lalit Mohan Sen
(E) Jaikrishna Agarwal

Choose the correct answer from the options given below :

- (1) (A) and (E) Only
(2) (A) and (C) Only
(3) (B) and (D) Only
(4) (B) and (C) Only

59. निम्नलिखित में से कौन-से कलाकारों ने 'बापूजी' जैसे समान शीर्षक से छापा कलाकृति सृजित की है?

- (A) कृष्ण आहूजा (B) नन्दलाल बोस
(C) मुकुल डे (D) ललित मोहन सेन
(E) जयकृष्ण अग्रवाल

नीचे दिए गए विकल्पों में से सही उत्तर का चयन कीजिए:

- (1) केवल (A) और (E)
(2) केवल (A) और (C)
(3) केवल (B) और (D)
(4) केवल (B) और (C)

60. Who among the artists were the members of 'Group-8'.

- (A) Jagdish Dey
(B) Paramjit Singh
(C) Dattatreya Apte
(D) Lakshmi Dutta
(E) Jai Zharotia

Choose the correct answer from the options given below:

- (1) (A) and (E) Only
(2) (A), (B) and (D) Only
(3) (C), (D) and (E) Only
(4) (B), (D) and (E) Only

60. निम्नलिखित कलाकारों में से कौन-कौन ग्रुप-8 के सदस्य हैं?

- (A) जगदीश डे
- (B) परमजीत सिंह
- (C) दत्तोत्रय आप्टे
- (D) लक्ष्मी दत्त
- (E) जय झरोटिया

नीचे दिए गए विकल्पों में से सही उत्तर का चयन कीजिए:

- (1) केवल (A) और (E)
- (2) केवल (A), (B) और (D)
- (3) केवल (C), (D) और (E)
- (4) केवल (B), (D) और (E)

61. Identify the metal engraving prints.

- (A) The battle of the sea gods (mantegna)
- (B) Melancholia - I (Durer)
- (C) Adam and Eve (Durer)
- (D) Saint Michael Slaying the Dragon (Durer)
- (E) The Three trees (Rembrandt)

Choose the correct answer from the options given below:

- (1) (A), (C) and (D) Only
- (2) (A), (B) and (C) Only
- (3) (B), (C) and (E) Only
- (4) (B), (C) and (D) Only

61. धातु उत्कीर्ण छापों की पहचान कीजिए।

- (A) दि बैटिल आफ दि सी गॉड्स (माटेग्ना)
- (B) मिलानकोलिया - 1 (ड्यूरर)
- (C) एडम एण्ड इव (ड्यूरर)
- (D) सेंट माइकल स्लैयिंग दि ड्रेगन (ड्यूरर)
- (E) दि श्री ट्रीज (रेम्ब्रां)

नीचे दिए गए विकल्पों में से सही उत्तर का चयन कीजिए :

- (1) केवल (A), (C) और (D)

(2) केवल (A), (B) और (C)

(3) केवल (B), (C) और (E)

(4) केवल (B), (C) और (D)

62. Identify the Sculptures of Ramkinkar Baij.

- (A) Yaksh Yakshini
- (B) Fairy tales of Purva-palli
- (C) Triumph of Labour
- (D) Call of the mill
- (E) Santhal family

Choose the correct answer from the options given below :

- (1) (A), (C), (E) Only
- (2) (B), (C), (D) Only
- (3) (A), (D), (E) Only
- (4) (C), (D), (E) Only

62. रामकिंकर बैज की मूर्तिशिल्पों की पहचान कीजिए।

- (A) यक्ष-यक्षिणी
- (B) फेयरीटेलस आफ पूर्वा-पल्ली
- (C) ट्रम्फ ऑफ लेबर
- (D) कॉल ऑफ दि मिल
- (E) संथाल फैमिली

नीचे दिए गए विकल्पों में से सही उत्तर का चयन कीजिए:

- (1) केवल (A), (C), (E)
- (2) केवल (B), (C), (D)
- (3) केवल (A), (D), (E)
- (4) केवल (C), (D), (E)

63. Identify the Sculptures of Dhanraj Bhagat.

- (A) Monarch (Wood and welded metal)
- (B) Before a fall (wood)
- (C) Teeming millions (lead)
- (D) Bride (wood)
- (E) Cosmic Energy (copper)

Choose the correct answer from the options given below :

- (1) (B), (C), (D) Only
(2) (C), (D), (E) Only
(3) (A), (B), (E) Only
(4) (A), (D), (E) Only

63. धनराज भगत की मूर्तियों की पहचान कीजिए :

- (A) मोनार्क (काष्ठ एवं वेल्डेड धातु)
(B) बिफोर ए फाल (काष्ठ)
(C) टीमिंग मिलियंस (कांच शीशा)
(D) ब्राइड (काष्ठ)
(E) कॉस्मिक एनर्जी (ताम्र)

नीचे दिए गए विकल्पों में से सही उत्तर का चयन कीजिए :

- (1) केवल (B), (C), (D)
(2) केवल (C), (D), (E)
(3) केवल (A), (B), (E)
(4) केवल (A), (D), (E)

64. Identify the Print makers who also work in Bronze.

- (A) Sanat kar (B) L. M. Sen
(C) Laxma Gaud (D) Somnath Hore

Choose the correct answer from the options given below:

- (1) (A), (B) Only
(2) (B), (C) Only
(3) (A), (D) Only
(4) (C), (D) Only

64. उन छापा चित्रकारों की पहचान कीजिए जो कांस्य कार्य के लिए भी जाने जाते हैं :

- (A) सनत कर (B) एल.एम. सेन
(C) लक्ष्मा गौड़ (D) सोमनाथ होर

नीचे दिए गए विकल्पों में से सही उत्तर का चयन कीजिए :

- (1) केवल (A), (B)
(2) केवल (B), (C)

- (3) केवल (A), (D)
(4) केवल (C), (D)

65. Identify the Sculptors also known for photography.

- (A) Raghav Kaneria (B) Shiv Singh
(C) Himmat Shah (D) Pushpmala

Choose the correct answer from the options given below:

- (1) (A), (B) Only
(2) (B), (C) Only
(3) (C), (D) Only
(4) (A), (D) Only

65. उन मूर्तिकारों को पहचान कीजिए जो छायाचित्रकारी के लिए भी जाने जाते हैं?

- (A) राघव कनेरिया (B) शिव सिंह
(C) हिम्मत शाह (D) पुष्पमाला

नीचे दिए गए विकल्पों में से सही उत्तर का चयन कीजिए :

- (1) केवल (A), (B)
(2) केवल (B), (C)
(3) केवल (C), (D)
(4) केवल (A), (D)

66. Match List I with List - II.

List - I	List - II
(A) Chanderi	(I) Odisha
(B) Patola	(II) Bengal
(C) Ikkat	(III) Gujarat
(D) Jamdani	(IV) Madhya pradesh

Choose the correct answer from the options given below:

- (1) (A)-(III), (B)-(I), (C)-(IV), (D)-(II)
(2) (A)-(IV), (B)-(III), (C)-(I), (D)-(II)
(3) (A)-(I), (B)-(III), (C)-(IV), (D)-(II)
(4) (A)-(II), (B)-(I), (C)-(III), (D)-(IV)

66. सूची-I से सूची-II का मिलान कीजिए :

सूची-I	सूची-II
(A) चंदेरी	(I) ओडिशा
(B) पटोला	(II) बंगाल
(C) ईक्कत	(III) गुजरात
(D) जामदानी	(IV) मध्यप्रदेश

नीचे दिए गए विकल्पों में से सही उत्तर का चयन कीजिए:

- (1) (A)-(III), (B)-(I), (C)-(IV), (D)-(II)
- (2) (A)-(IV), (B)-(III), (C)-(I), (D)-(II)
- (3) (A)-(I), (B)-(III), (C)-(IV), (D)-(II)
- (4) (A)-(II), (B)-(I), (C)-(III), (D)-(IV)

67. Match List I with List - II.

List - I	List - II
(A) Rasa	(I) Transient emotions
(B) Vibhava	(II) Karuna
(C) Acting	(III) Angika
(D) Vyabhicharibhava	(IV) Alambana

Choose the correct answer from the options given below:

- (1) (A)-(I), (B)-(III), (C)-(II), (D)-(IV)
- (2) (A)-(II), (B)-(IV), (C)-(III), (D)-(I)
- (3) (A)-(IV), (B)-(III), (C)-(II), (D)-(I)
- (4) (A)-(III), (B)-(II), (C)-(I), (D)-(IV)

67. सूची-I से सूची-II का मिलान कीजिए :

सूची-I	सूची-II
(A) रस	(I) अचिरस्थाई मनोभाव
(B) विभाव	(II) करुणा
(C) अभिनय	(III) अंगिका
(D) व्यभिचारीभाव	(IV) आलंबन

नीचे दिए गए विकल्पों में से सही उत्तर का चयन कीजिए:

- (1) (A)-(I), (B)-(III), (C)-(II), (D)-(IV)
- (2) (A)-(II), (B)-(IV), (C)-(III), (D)-(I)
- (3) (A)-(IV), (B)-(III), (C)-(II), (D)-(I)
- (4) (A)-(III), (B)-(II), (C)-(I), (D)-(IV)

68. Match List I with List - II.

List - I	List - II
(A) Bhubaneshwar	(I) Kandariya Mahadev
(B) Khajuraho	(II) Ananta Vasudev Temple
(C) Mahabali puram	(III) Kailash Temple
(D) Ellora	(IV) Draupadi Rath

Choose the correct answer from the options given below:

- (1) (A)-(IV), (B)-(II), (C)-(I), (D)-(III)
- (2) (A)-(II), (B)-(III), (C)-(IV), (D)-(I)
- (3) (A)-(III), (B)-(II), (C)-(IV), (D)-(I)
- (4) (A)-(II), (B)-(I), (C)-(IV), (D)-(III)

68. सूची-I से सूची-II का मिलान कीजिए :

सूची-I	सूची-II
(A) भुवनेश्वर	(I) कंदरिया महादेव
(B) खजुराहो	(II) अनंत वासुदेव मंदिर
(C) महाबलीपुरम	(III) कैलाश मंदिर
(D) एलोरा	(IV) द्रौपदी रथ

नीचे दिए गए विकल्पों में से सही उत्तर का चयन कीजिए :

- (1) (A)-(IV), (B)-(II), (C)-(I), (D)-(III)
- (2) (A)-(II), (B)-(III), (C)-(IV), (D)-(1)
- (3) (A)-(III), (B)-(II), (C)-(IV), (D)-(1)
- (4) (A)-(II), (B)-(1), (C)-(IV), (D)-(III)

69. Match List I with List - II.

List - I	List - II
(A) Cubism	(1) 1853
(B) Salon De Refuses	(II) 1907
(C) Van Gogh	(III) 1916
(D) Dadaism	(IV) 1863

Choose the correct answer from the options given below:

- (1) (A)-(IV), (B)-(I), (C)-(III), (D)-(II)
- (2) (A)-(II), (B)-(IV), (C)-(I), (D)-(III)
- (3) (A)-(III), (B)-(IV), (C)-(II), (D)-(1)
- (4) (A)-(I), (B)-(III), (C)-(IV), (D)-(II)

69. सूची-I से सूची-II का मिलान कीजिए :

सूची-I	सूची-II
(A) घनवाद	(I) 1853
(B) सैलोन दि रिफ्यूजेस	(II) 1907
(C) वैन गॉफ	(III) 1916
(D) दादावाद	(IV) 1863

नीचे दिए गए विकल्पों में से सही उत्तर का चयन कीजिए :

- (1) (A)-(IV), (B)-(I), (C)-(III), (D)-(II)
- (2) (A)-(II), (B)-(IV), (C)-(I), (D)-(III)
- (3) (A)-(III), (B)-(IV), (C)-(II), (D)-(I)
- (4) (A)-(I), (B)-(III), (C)-(IV), (D)-(II)

70. Match List I with List - II.

List - I	List - II
(A) Kerning	(I) Letters having uniform strokes
(B) Leading	(II) Measurement unit for length in Typography
(C) Leneal	(III) Adjusting space between two letters
(D) Pica	(IV) Spacing between lines of type

Choose the correct answer from the options given below:

- (1) (A)-(II), (B)-(III), (C)-(I), (D)-(IV)
- (2) (A)-(III), (B)-(I), (C)-(II), (D)-(IV)
- (3) (A)-(III), (B)-(IV), (C)-(I), (D)-(II)
- (4) (A)-(I), (B)-(II), (C)-(IV), (D)-(III)

70. सूची-I से सूची-II का मिलान कीजिए:

सूची-I	सूची-II
(A) कर्निंग	(I) समान आघात (स्ट्रोक) वाले अक्षर
(B) लीडिंग	(II) टाइपोग्राफी में लम्बाई की माप इकाई
(C) लेनियल	(III) दो अक्षरों के बीच के स्थान का समायोजन
(D) पिका	(IV) टाइप के लाइनों के बीच स्थान संयोजन

नीचे दिए गए विकल्पों में से सही उत्तर का चयन कीजिए :

- (1) (A)-(II), (B)-(III), (C)-(I), (D)-(IV)
- (2) (A)-(III), (B)-(I), (C)-(II), (D)-(IV)
- (3) (A)-(III), (B)-(IV), (C)-(I), (D)-(II)
- (4) (A)-(I), (B)-(II), (C)-(IV), (D)-(III)

71. Match List I with List - II.

List - I	List II
(A) Rignlet	(I) Modern Serif
(B) Futura	(II) Decorative
(C) Baskerville	(III) Sans Serif
(D) Bodoni	(IV) Transitional Serif

Choose the correct answer from the options given below :

- (1) (A)-(II), (B)-(IV), (C)-(I), (D)-(III)
- (2) (A)-(I), (B)-(II), (C)-(IV), (D)-(III)
- (3) (A)-(II), (B)-(III), (C)-(IV), (D)-(I)
- (4) (A)-(III), (B)-(IV), (C)-(II), (D)-(I)

71. सूची-I से सूची-II का मिलान कीजिए :

सूची - I	सूची- II
(A) रिग्नलेट	(I) माडेन सैरिफ
(B) फ्यूचुरा	(II) अलंकरात्मक (डेकोरेटिव)
(C) बास्करविले	(III) सैंस सैरिफ
(D) बोदोनी	(IV) संक्रमणात्मक सैरिफ (ट्रान्जेशनल सैरिफ)

नीचे दिए गए विकल्पों में से सही उत्तर का चयन कीजिए :

- (1) (A)-(II), (B)-(IV), (C)-(I), (D)-(III)
- (2) (A)-(I), (B)-(II), (C)-(IV), (D)-(III)
- (3) (A)-(II), (B)-(III), (C)-(IV), (D)-(I)
- (4) (A)-(III), (B)-(IV), (C)-(II), (D)-(I)

72. Match List I with List - II.

List - I	List - II
(A) 'Jane Avril'	(I) Carrol Summers
(B) 'Until Death'	(II) Otto Dix
(C) 'The War'	(III) Fransisco De Goya
(D) Woodcut	(IV) Toulouse Lautrec

Choose the correct answer from the options given below:

- (1) (A)-(III), (B)-(I), (C)-(IV), (D)-(II)
- (2) (A)-(III), (B)-(IV), (C)-(II), (D)-(I)
- (3) (A)-(II), (B)-(IV), (C)-(I), (D)-(III)
- (4) (A)-(IV), (B)-(III), (C)-(II), (D)-(I)

सूची-I से सूची-II का मिलान कीजिए:

सूची-I	सूची-II
(A) जेन एव्रिल	(I) कैरोल समर्स
(B) अन्टिल डेथ	(II) ओटो डिक्स
(C) दि वार	(III) फ्रांसिस्को दि गोया
(D) वुडकट	(IV) टूलूज लौट्रेक

नीचे दिए गए विकल्पों में से सही उत्तर का चयन कीजिए :

- (1) (A)-(III), (B)-(I), (C)-(IV), (D)-(II)
- (2) (A)-(III), (B)-(IV), (C)-(II), (D)-(I)
- (3) (A)-(II), (B)-(IV), (C)-(I), (D)-(III)
- (4) (A)-(IV), (B)-(III), (C)-(II), (D)-(I)

73. Match List I with List - II.

List - I	List - II
(A) Tympan	(I) Intaglio
(B) Blanket	(II) Serigraphy
(C) Master copy	(III) Lithography
(D) Burr	(IV) Offset Press

Choose the correct answer from the options given below :

- (1) (A)-(IV), (B)-(I), (C)-(II), (D)-(III)
- (2) (A)-(IV), (B)-(III), (C)-(I), (D)-(II)
- (3) (A)-(III), (B)-(IV), (C)-(II), (D)-(I)
- (4) (A)-(II), (B)-(I), (C)-(IV), (D)-(III)

73. सूची-I से सूची-II का मिलान कीजिए

सूची-I	सूची-II
(A) टिम्पन	(I) इन्टैलियो
(B) ब्लैंकेट	(II) सेरिग्राफी
(C) मास्टर कॉपी	(III) लिथोग्राफी (शिलामुद्रण)
(D) बर्	(IV) ऑफसेट प्रेस

नीचे दिए गए विकल्पों में से सही उत्तर का चयन कीजिए :

- (1) (A)-(IV), (B)-(I), (C)-(II), (D)-(III)
- (2) (A)-(IV), (B)-(III), (C)-(I), (D)-(II)
- (3) (A)-(III), (B)-(IV), (C)-(II), (D)-(I)
- (4) (A)-(II), (B)-(I), (C)-(IV), (D)-(III)

74. Match List I with List - II.

List - I	List - II
(A) Auguste Rodin	(I) Cubism
(B) Pablo Picasso	(II) Impressionism
(C) Bernini	(III) Early Renaissance
(D) Lorenzo Ghiberti	(IV) Baroque Art

Choose the correct answer from the options given below:

- (1) (A)-(II), (B)-(III), (C)-(I), (D)-(IV)
- (2) (A)-(I), (B)-(III), (C)-(IV), (D)-(II)
- (3) (A)-(II), (B)-(IV), (C)-(III), (D)-(I)
- (4) (A)-(II), (B)-(I), (C)-(IV), (D)-(III)

74. सूची-I से सूची-II का मिलान कीजिए :

	सूची-II
(A) अगस्त रोदां	(I) घनवाद
(B) पाब्लो पिकासो	(II) प्रभाववाद
(C) बर्निनी	(III) प्रारंभिक नवजागरण
(D) लोरेजो गिबर्ती	(IV) बारोक कला

नीचे दिए गए विकल्पों में से सही उत्तर का चयन कीजिए:

- (1) (A)-(II), (B)-(III), (C)-(I), (D)-(IV)
- (2) (A)-(I), (B)-(III), (C)-(IV), (D)-(II)
- (3) (A)-(II), (B)-(IV), (C)-(III), (D)-(I)
- (4) (A)-(II), (B)-(I), (C)-(IV), (D)-(III)

75. Match List I with List - II.

List - I	List - II
(A) Maurya period	(I) 184 - 72 BC
(B) Shunga period	(II) 319 C- 600 C
(C) Gupta period	(III) 550 C- 642 C
(D) Chalukya period	(IV) 325 -184 BC

Choose the correct answer from the options given below:

- (1) (A)-(IV), (B)-(I), (C)-(II), (D)-(III)
- (2) (A)-(I), (B)-(IV), (C)-(II), (D)-(III)
- (3) (A)-(IV), (B)-(III), (C)-(I), (D)-(II)
- (4) (A)-(I), (B)-(II), (C)-(III), (D)-(IV)

75. सूची-I से सूची-II का मिलान कीजिए :

सूची-I	सूची-II
(A) मौर्य काल	(1) 184 - 72 BC
(B) शुंग काल	(II) 319 C - 600 C
(C) गुप्ता काल	(III) 550 C - 642 C
(D) चालुक्य काल	(IV) 325 -184 BC

नीचे दिए गए विकल्पों में से सही उत्तर का चयन कीजिए:

- (1) (A)-(IV), (B)-(I), (C)-(II), (D)-(III)
- (2) (A)-(I), (B)-(IV), (C)-(II), (D)-(III)
- (3) (A)-(IV), (B)-(III), (C)-(I), (D)-(II)
- (4) (A)-(I), (B)-(II), (C)-(III), (D)-(IV)

76. Select the chronology of the following Tiziano Vecelli's paintings.

- (A) Worship of Urbino
- (B) Rape of Europa
- (C) Adam and Eve
- (D) Pieta

Choose the correct answer from the options given below:

- (1) (A), (D), (C) and (B)
- (2) (D), (C), (B) and (A)
- (3) (C), (B), (A) and (D)
- (4) (A), (B), (C) and (D)

76. निम्नलिखित टिज़ियानों वेसिलिस चित्रों के कालक्रम का चयन कीजिए:

- (A) वर्शिप ऑफ उर्बिनो
- (B) रेप ऑफ यूरोपा
- (C) एडम एण्ड ईव
- (D) पीएटा

नीचे दिए गए विकल्पों में से सही उत्तर का चयन कीजिए:

- (1) (A), (D), (C) और (B)
- (2) (D), (C), (B) और (A)
- (3) (C), (B), (A) और (D)
- (4) (A), (B), (C) और (D)

77. Choose the correct chronology in regards to the development of the Kudu (horseshoe arches) in mamalla style.

- (A) Madurai
- (B) Pandyan
- (C) Chola
- (D) Vijayanagar
- (E) Pallava

Choose the correct answer from the options given below:

- (1) (C), (B), (D), (E) and (A)
- (2) (E), (C), (B), (D) and (A)
- (3) (A), (B), (D), (E) and (C)
- (4) (A), (C), (E), (D) and (B)

77. ममल्ला शैली में कुड्डु (होर्सशू आर्चेज़) के विकास के बारे में सही कालक्रम का चयन कीजिए:

- (A) मदुरै
- (B) पाण्डियन
- (C) चोल
- (D) विजयनगर
- (E) पल्लव

नीचे दिए गए विकल्पों में से सही उत्तर का चयन कीजिए :

(1) (C), (B), (D), (E) और (A)

(2) (E), (C), (B), (D) और (A)

(3) (A), (B), (D), (E) और (C)

(4) (A), (C), (E), (D) और (B)

78. Choose the correct chronology of the following texts.

- (A) Upanishad
- (B) Aranyak
- (C) Ved
- (D) Ramayan

Choose the correct answer from the options given below :

- (1) (D), (C), (A), (B)
- (2) (A), (B), (C), (D)
- (3) (B), (D), (A), (C)
- (4) (C), (B), (A), (D)

78. निम्नलिखित ग्रंथों के सही कालक्रम का चयन कीजिए:

- (A) उपनिषद्
- (B) अरण्यक
- (C) वेद
- (D) रामायण

नीचे दिए गए विकल्पों में से सही उत्तर का चयन कीजिए :

- (1) (D), (C), (A), (B)
- (2) (A), (B), (C), (D)
- (3) (B), (D), (A), (C)
- (4) (C), (B), (A), (D)

79. Select correct chronology of the following artist.

- (A) Raphael
- (B) Leonardo Da Vinci
- (C) Michelangelo
- (D) Correggio

Choose the correct answer from the options given below:

- (1) (B), (C), (A), (D)

- (2) (B), (A), (C), (D)
 (3) (D), (A), (B), (C)
 (4) (C), (B), (A), (D)

79. निम्नलिखित कलाकारों के सही कालक्रम का चयन कीजिए:

- (A) राफेल
 (B) लियानार्डो दा विन्सी
 (C) माइकेलएन्जिलो
 (D) कॉरैजियो

नीचे दिए गए विकल्पों में से सही उत्तर का चयन कीजिए :

- (1) (B), (C), (A), (D)
 (2) (B), (A), (C), (D)
 (3) (D), (A), (B), (C)
 (4) (C), (B), (A), (D)

80. Arrange the process of Poster Design in correct chronological sequence.

- (A) Prepare working rough from the selected thumb nail
 (B) Prepare actual size finished Art work
 (C) Translate ideas into visual form
 (D) List some probable caption
 (E) Handle the Artwork and print it with most suitable printing process.

Choose the correct answer from the options given below:

- (1) (A), (C), (B), (E), (D)
 (2) (D), (C), (A), (B), (E)
 (3) (A), (D), (C), (B), (E)
 (4) (D), (B), (A), (C), (E)

80. पोस्टर डिजाइन की प्रक्रिया को सही कालक्रम में व्यवस्थित कीजिए :

- (A) चुनिंदा थम्बनैल से कच्चा स्वरूप तैयार करना।
 (B) वास्तविक आकार की पूर्ण कलाकृति तैयार करना।
 (C) विचारों को दृश्य रूप में ढालना

(D) कुछ संभावित अनुशीर्षक तैयार करना

(E) कलाकृति को संभालना और उपयुक्त छापा प्रक्रिया से छापना।

नीचे दिए गए विकल्पों में से सही उत्तर का चयन कीजिए:

- (1) (A), (C), (B), (E), (D)
 (2) (D), (C), (A), (B), (E)
 (3) (A), (D), (C), (B), (E)
 (4) (D), (B), (A), (C), (E)

81. Arrange in correct chronological sequence as per invention of writing.

- (A) Papyrus and writing
 (B) Romanesque Gothic manuscript
 (C) Egyptian Hieroglyphs
 (D) Gutenberg's movable type
 (E) Latin Alphabet

Choose the correct answer from the options given below:

- (1) (A), (B), (C), (E), (D)
 (2) (C), (A), (E), (B), (D)
 (3) (A), (C), (B), (E), (D)
 (4) (C), (E), (A), (B), (D)

81. लेखन के आविष्कार के अनुसार सही कालक्रम में व्यवस्थित कीजिए :

- (A) पैपिरस और लेखन
 (B) रोमनस्क गोथिक पाँडुलिपि
 (C) मिश्र की हाइरोग्लिफ्स
 (D) गुटनबर्ग की मूवेबल टाइप
 (E) लैटिन एल्फाबेट

नीचे दिए गए विकल्पों में से सही उत्तर का चयन कीजिए:

- (1) (A), (B), (C), (E), (D)
 (2) (C), (A), (E), (B), (D)
 (3) (A), (C), (B), (E), (D)
 (4) (C), (E), (A), (B), (D)

82. Arrange in Sequence keeping in mind to the Japanese 'Ukiyo-e print trade of Japan.

- (A) Carving the design
- (B) Transferring the Image
- (C) Printing
- (D) Publishing
- (E) Selecting the Artist

Choose the correct answer from the options given below:

- (1) (B), (A), (C), (D), (E)
- (2) (E), (B), (A), (C), (D)
- (3) (A), (C), (E), (B), (D)
- (4) (D), (E), (B), (A), (C)

82. जापानी यूकियो-ई (Ukiyo-e) छापा कारोबार को ध्यान में रखते हुए सही क्रम में व्यवस्थित कीजिए :

- (A) डिजायन का उत्कीर्णन
- (B) चित्र को स्थानांतरित करना
- (C) मुद्रण
- (D) प्रकाशन
- (E) कलाकारों का चयन करना

नीचे दिए गए विकल्पों में से सही उत्तर का चयन कीजिए :

- (1) (B), (A), (C), (D), (E)
- (2) (E), (B), (A), (C), (D)
- (3) (A), (C), (E), (B), (D)
- (4) (D), (E), (B), (A), (C)

83. Arrange in chronological sequence according to the Birth year.

- (A) Fransisco Goya
- (B) Rembrandt
- (C) Andrea Mantegna
- (D) Albrecht Durer
- (E) William Hogarth

Choose the correct answer from the options given below :

- (1) (B), (C), (E), (D), (A)
- (2) (A), (C), (D), (E), (B)
- (3) (C), (D), (B), (E), (A)

(4) (D), (C), (B), (A), (E)

83. जन्म वर्ष के अनुसार सही कालक्रम में व्यवस्थित कीजिए:

- (A) फ्रांसिसको गोया
- (B) रेम्ब्रां
- (C) आंद्रे मांटेग्ना
- (D) अल्बर्ट ड्यूरर
- (E) विलियम होगार्थ

नीचे दिए गए विकल्पों में से सही उत्तर का चयन कीजिए:

- (1) (B), (C), (E), (D), (A)
- (2) (A), (C), (D), (E), (B)
- (3) (C), (D), (B), (E), (A)
- (4) (D), (C), (B), (A), (E)

84. Arrange the following artists in chronological order.

- (A) Sankho Chaudhari
- (B) Satish Gujral
- (C) Somenath Hore
- (D) Amarnath Sahgal

Choose the correct answer from the options given below:

- (1) (A), (C), (D), (B)
- (2) (C), (A), (B), (D)
- (3) (D), (A), (C), (B)
- (4) (B), (A), (C), (D)

84. निम्नलिखित कलाकारों के सही कालक्रम का चयन कीजिए :

- (A) शंखो चौधरी
- (B) सतीश गुजराल
- (C) सोमनाथ होर
- (D) अमरनाथ सहगल

नीचे दिए गए विकल्पों में से सही उत्तर का चयन कीजिए :

- (1) (A), (C), (D), (B)

- (2) (C), (A), (B), (D)
 (3) (D), (A), (C), (B)
 (4) (B), (A), (C), (D)

85. Select the chronology of Bronze casting process.

- (A) Spruing and Venting arrangements
 (B) Patination
 (C) De-waxing
 (D) Modelling
 (E) Waxing

Choose the correct answer from the options given below :

- (1) (D), (E), (A), (C), (B)
 (2) (D), (A), (E), (C), (B)
 (3) (E), (A), (C), (B), (D)
 (4) (A), (B), (D), (C), (E)

85. कांस्य ढलाई प्रक्रिया के कालक्रम का चयन कीजिए :

- (A) स्पुनिंग एण्ड वेंटिंग अरेंजमेंट्स
 (B) पैटिनेशन
 (C) डी-वैक्सिंग
 (D) मॉडलिंग
 (E) वैक्सिंग

नीचे दिए गए विकल्पों में से सही उत्तर का चयन कीजिए :

- (1) (D), (E), (A), (C), (B)
 (2) (D), (A), (E), (C), (B)
 (3) (E), (A), (C), (B), (D)
 (4) (A), (B), (D), (C), (E)

86. Given below are two statements: one is labelled as Assertion (A) and the other is labelled as Reason (R).

Assertion (A): Real creative advertising requires skill to tell about a good product honestly, convincingly and excitingly

Reason (R): All the product advertising tells honestly about product which is advertised

In the light of the above statements, choose the most appropriate answer from the options given below:

- (1) Both (A) and (R) are correct and (R) is the correct explanation of (A)
 (2) Both (A) and (R) are correct but (R) is not the correct explanation of (A)
 (3) (A) is correct but (R) is not correct
 (4) (A) is not correct but (R) is correct

86. नीचे दो कथन दिए गए हैं: एक अभिकथन (A) के रूप में लिखित है तो दूसरा उसके कारण (R) के रूप में है।

अभिकथन (A): एक वास्तविक रचनात्मक विज्ञापन में ईमानदारी विश्वास एवं उत्साह जैसे गुण होने आवश्यक हैं।

कारण (R) : सभी उत्पादों के विज्ञापनों में विज्ञापित उत्पाद के बारे में ईमानदारी पूर्वक बताया जाता है।

उपरोक्त कथन के आलोक में, नीचे दिए गए विकल्पों में से सही उत्तर चयन कीजिए:

- (1) दोनों (A) और (R) सत्य हैं और (R), (A) की सही व्याख्या है
 (2) दोनों (A) और (R) सत्य हैं लेकिन (R), (A) की सही व्याख्या नहीं है
 (3) (A) सत्य है, लेकिन (R) असत्य है
 (4) (A) असत्य है, लेकिन (R) सत्य है

87. Given below are two statements:

Statement (I): The process of painting is completed after painting then framing

Statement (II): Framing is not necessary for painting

In the light of the above statements, choose the most appropriate answer from the options given below:

- (1) Both Statement I and Statement II are correct
 (2) Both Statement I and Statement II are incorrect

- (3) Statement I is correct but Statement II is incorrect
 (4) Statement I is incorrect but Statement II is correct

87. नीचे दो कथन दिए गए हैं:

कथन (I): चित्र पूर्ण होने की प्रक्रिया, पहले चित्र निर्माण, तत्पश्चात फ्रेमिंग से होती है।

कथन (II) : चित्र के लिए फ्रेमिंग आवश्यक नहीं है।

उपरोक्त कथन के आलोक में, नीचे दिए गए

विकल्पों में से सही उत्तर चयन कीजिए:

- (1) कथन I और कथन II दोनों सत्य हैं
- (2) कथन I और कथन II दोनों असत्य हैं
- (3) कथन I सत्य है, लेकिन कथन II असत्य है
- (4) कथन I असत्य है, लेकिन कथन II सत्य है

88. Given below are two statements:

Statement (I): The treatise "Kavyalankar Sutravatti" was written by the literary critic Nagnajit.

Statement (II): The critic of "Kavyalankar Sutravatti" has propounded that style is the soul of poetry

In the light of the above statements, choose the most appropriate answer from the options given below:

- (1) Both Statement I and Statement II are correct
- (2) Both Statement I and Statement II are incorrect
- (3) Statement I is correct but Statement II is incorrect
- (4) Statement I is incorrect but Statement II is correct

88. नीचे दो कथन दिए गए हैं:

कथन (I) : " काव्यालंकार सूत्रवत्ती" ग्रंथ साहित्यिक आलोचक नग्नजित द्वारा लिखी गयी थी।

कथन (II) : "काव्यालंकार सूत्रवत्ती" के आलोचक ने प्रतिपादित किया है कि शैली काव्य की आत्मा है।

उपरोक्त कथन के आलोक में, नीचे दिए गए

विकल्पों में से सही उत्तर चयन कीजिए :

- (1) कथन I और कथन II दोनों सत्य हैं
- (2) कथन I और कथन II दोनों असत्य हैं
- (3) कथन I सत्य है, लेकिन कथन II असत्य है
- (4) कथन I असत्य है, लेकिन कथन II सत्य है

89. Given below are two statements: one is labelled as Assertion (A) and the other is labelled as Reason (R).

Assertion (A): The system of validating through signature using pencil underneath the printed image make it original work of Art

Reason (R): The signature is not mandatory to Consider a print as an original art form

In the light of the above statements, choose the most appropriate answer from the options given below:

- (1) Both (A) and (R) are correct and (R) is the correct explanation of (A)
- (2) Both (A) and (R) are correct but (R) is not the correct explanation of (A)
- (3) (A) is correct but (R) is not correct
- (4) (A) is not correct but (R) is correct

89. नीचे दो कथन दिए गए हैं: एक अभिकथन (A)

के रूप में लिखित है तो दूसरा उसके कारण (R) के रूप में है।

अभिकथन (A): छापा चित्र के नीचे पेंसिल से

हस्ताक्षर करने की वैद्यता प्रणाली कला की मौलिक रचना बना देती है।

कारण (R) : छापा चित्र को मौलिक रचना मानने के लिए हस्ताक्षर अनिवार्य नहीं है।

उपरोक्त कथन के आलोक में, नीचे दिए गए

विकल्पों में से सही उत्तर चयन कीजिए :

- (1) दोनों (A) और (R) सत्य हैं और (R), (A) की सही व्याख्या है
 (2) दोनों (A) और (R) सत्य हैं लेकिन (R), (A) की सही व्याख्या नहीं है
 (3) (A) सत्य है, लेकिन (R) असत्य है
 (4) (A) असत्य है, लेकिन (R) सत्य है

90. Given below are two statements:

Statement (I): Sculpture is a three dimensional form and one can see from all the sides

Statement (II): Relief Sculpture is not three dimensional because we cannot see from all the sides

In the light of the above statements, choose the most appropriate answer from the options given below:

- (1) Both Statement I and Statement II are correct
 (2) Both Statement I and Statement II are incorrect
 (3) Statement I is correct but Statement II is incorrect
 (4) Statement I is incorrect but Statement II is correct

90. नीचे दो कथन दिए गए हैं:

कथन (I) : मूर्तिकला एक त्रिआयामी रूप है और सभी दिशाओं से उसका अवलोकन किया जा सकता है।

कथन (II) : रिलीफ मूर्ति त्रिआयामी नहीं होती क्योंकि हम सभी दिशाओं से उसका अवलोकन नहीं कर सकते हैं।

उपरोक्त कथन के आलोक में, नीचे दिए गए

विकल्पों में से सही उत्तर चयन कीजिए :

- (1) कथन I और कथन II दोनों सत्य हैं
 (2) कथन I और कथन II दोनों असत्य हैं
 (3) कथन I सत्य है, लेकिन कथन II असत्य है
 (4) कथन I असत्य है, लेकिन कथन II सत्य है



91. Which place does the facade of the following monument depict ?

- (1) Karle
 (2) Elephanta
 (3) Ajanta
 (4) Ellora

92. In which state is this monument situated?

- (1) Andhra pradesh
 (2) Madhya pradesh
 (3) Maharashtra
 (4) Karnataka

93. Which of the following faith is this monument a glorious example of ?

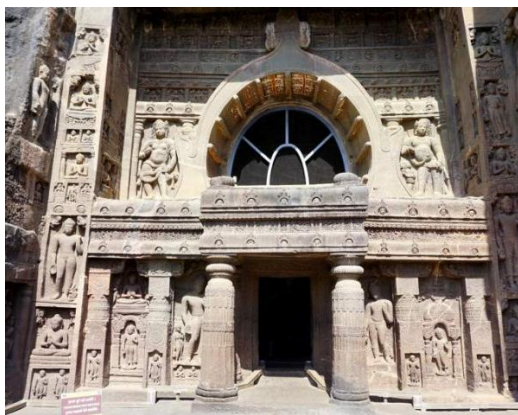
- (1) Shaivism
 (2) Mahayana Chaitya
 (3) Hinyana Chaitya
 (4) Jainism

94. Which of the following religion does this monument represent?

- (1) Shaivism
 (2) Buddhism
 (3) Jainism
 (4) Vaishnavism

95. Identify the period of execution of the monument:

- (1) Gupta
 (2) Mauryan
 (3) Pallava
 (4) Kushana



91. निम्नलिखित स्मारक का अग्रभाग किस स्थान को दर्शाता है?

- | | |
|------------|--------------|
| (1) कार्ले | (2) एलिफेंटा |
| (3) अजंता | (4) एलोरा |

92. यह स्मारक किस राज्य में स्थित है?

- | | |
|------------------|-----------------|
| (1) आंध्र प्रदेश | (2) मध्य प्रदेश |
| (3) महाराष्ट्र | (4) कर्नाटक |

93. यह स्मारक निम्नलिखित में से किस आस्था का शानदार उदाहरण है?

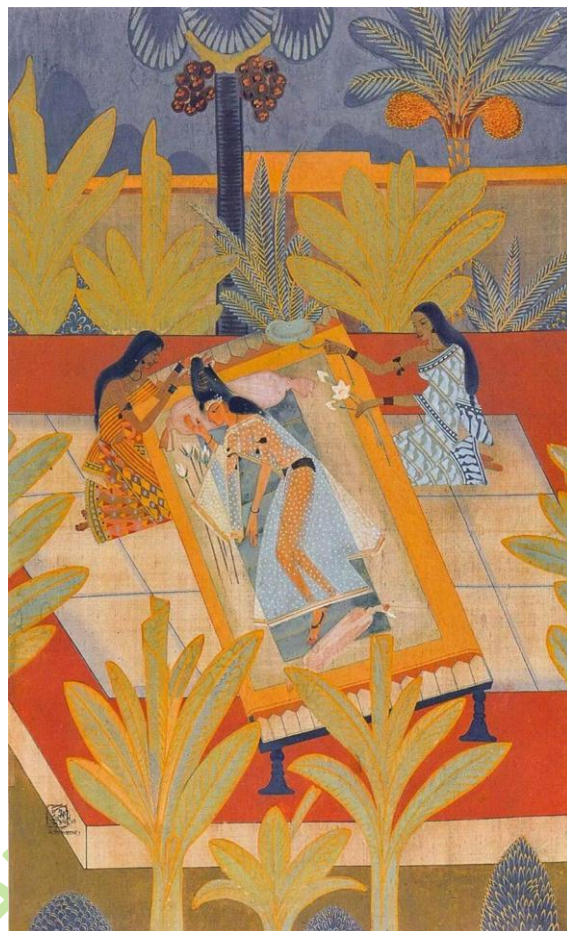
- | |
|------------------|
| (1) शैव धर्म |
| (2) महायान चैत्य |
| (3) हीनयान चैत्य |
| (4) जैन धर्म |

94. यह स्मारक निम्नलिखित में से किस धर्म का प्रतिनिधित्व करता है?

- | | |
|--------------|-----------------|
| (1) शैव धर्म | (2) बुद्ध धर्म |
| (3) जैन धर्म | (4) वैष्णव धर्म |

95. स्मारक के निर्माण काल की पहचान कीजिए

- | |
|-----------|
| (1) गुप्त |
| (2) मौर्य |
| (3) पल्लव |
| (4) कुषाण |



96. In which museum the given painting is housed?

- | | |
|------------------------|-----------------------|
| (1) AIFACS | (2) NGMA |
| (3) Lalit Kala Academi | (4) Delhi Art Gallery |

97. The painter of the given painting is associated with which of the following school?

- | | |
|------------|------------|
| (1) Madras | (2) Delhi |
| (3) Mayo | (4) Bengal |

98. Name the title of the painting?

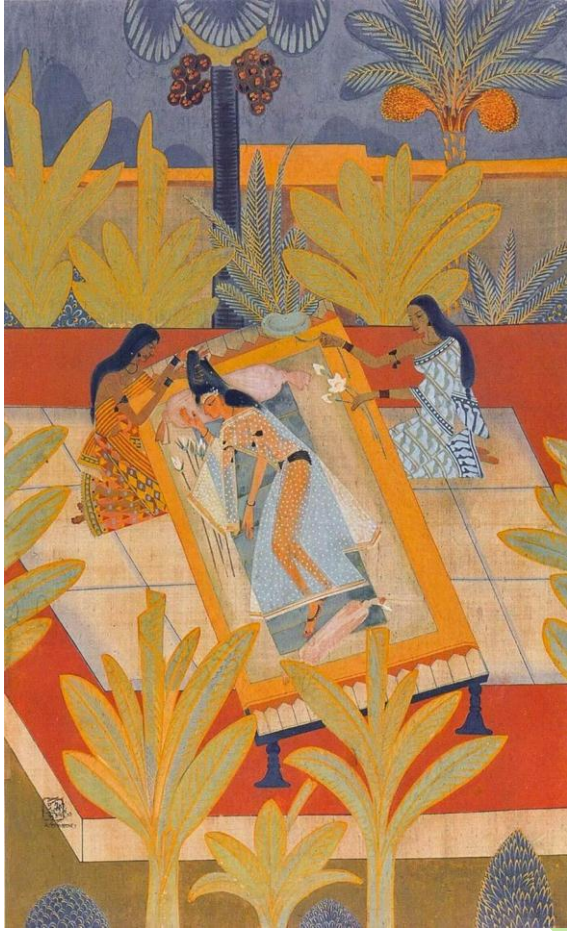
- | | |
|------------------|-------------------------|
| (1) Radha Viraha | (2) Radha in the garden |
| (3) Vipralabdha | (4) Abhisarika |

99. Identify the medium of the painting ?

- | | |
|-------------|-------------|
| (1) Wash | (2) Fresco |
| (3) Tempera | (4) Gouache |

100. Who is the Painter of the painting?

- | | |
|-----------------|-------------------|
| (1) Gopal Ghose | (2) Nandalal Bose |
| (3) Jamini Roy | (4) N. S Bendre |



96. प्रस्तुत चित्र किस संग्राहलय में रखा हुआ है।

- (1) आइफैक्स (AIFACS)
- (2) एन.जी.एम.ए. (NGMA)
- (3) ललित कला अकादमी
- (4) दिल्ली आर्ट गैलरी

97. प्रस्तुत चित्र के चित्रकार का निम्नलिखित में से किस स्कूल से संबंध है?

- (1) मद्रास
- (2) दिल्ली
- (3) मायो
- (4) बंगाल

98. उस चित्र का शीर्षक बताइए :

- (1) राधा विरह
- (2) वाटिका में राधा
- (3) विप्रलब्धा
- (4) अभिसारिका

99. इस चित्र के माध्यम की पहचान कीजिए :

- (1) वाश
- (2) फ्रेस्को
- (3) टेम्परा
- (4) ग्वॉश

100. इस चित्र के चित्रकार कौन हैं?

- (1) गोपाल घोष
- (2) नंदलाल बोस
- (3) जामिनी रॉय
- (4) एन.एस. बेंद्रे